

計画策定の経緯

少子高齢化・過疎化が進み、人口減少社会を迎えた本市では、福祉課題が多様化しています。そこで、落合地区社会福祉協議会では、地域の皆様が抱える福祉課題を把握・分析し、落合地区の実状に合った福祉活動を推進するため、「落合“お互いさま”プラン」を策定することとしました。

計画の期間

令和2年度から令和6年度までの5か年を計画期間とします。ただし、社会情勢の変化や社会福祉の動向に対応するため、必要に応じて計画の見直しを行います。また、本計画に基づく具体的な事業内容については、落合地区社会福祉協議会の年次事業計画に反映していきます。

| R2年度 | R3年度 | R4年度 | R5年度 | R6年度 |
|---------------------------|--------|--------|--------|--------|
| 「落合“お互いさま”プラン」(小地域福祉活動計画) | | | | |
| ↓ | ↓ | ↓ | ↓ | ↓ |
| 年次事業計画 | 年次事業計画 | 年次事業計画 | 年次事業計画 | 年次事業計画 |

地区社会福祉協議会とは…

地区社会福祉協議会は、私達が生活する地域の福祉課題や困りごとについて、住民同士が相互に協力し、地域全体で解決に向け取り組む住民主体の活動組織です。

地区社会福祉協議会は、小中学校区程度の範囲へ設置され、地域の実状にあった福祉活動を推進していきます。

高梁市社会福祉協議会との関係

落合地区社会福祉協議会は、高梁市社会福祉協議会とは異なる組織です。高梁市社会福祉協議会からの支援を受け、地域の福祉課題や困りごとの解決に向け取り組んでいきます。

【問い合わせ先】

落合地区社会福祉協議会

〒716-0061 高梁市落合町阿部 2303-1 (落合地域市民センター内)

TEL : 0866-22-2932

みんなが主役!!

落合

“お互いさま”プラン

～ 絆でつながるまち 落合 ～

原田

阿部

福地



落合地区社会福祉協議会



「みんなが主役!! 絆でつながるまち 落合」



落合“お互いさま”プランとは…

「落合“お互いさま”プラン」は、誰もが住み慣れた地域で安心して暮らしていくために、地域の皆様が抱える福祉課題に対して、地域住民が相互に協力し、解決に向けて取り組む活動計画です。

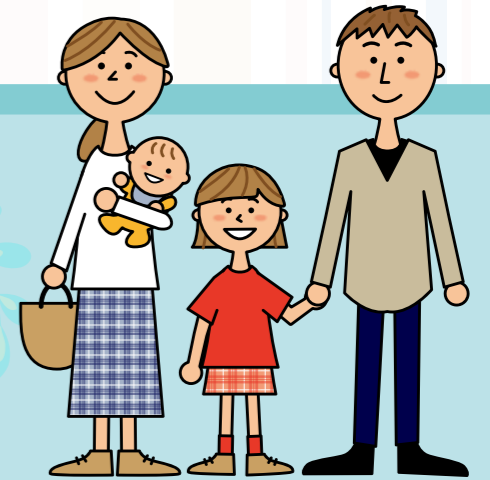
基本目標1 地域で活躍できる人づくり

●福祉教育

保育園や幼稚園、小学校と連携し、子ども達の福祉の学びを支援します。また、住民主体の「地域福祉活動」を推進します。

●ボランティアの発掘・育成

通いの場や生活支援サービスに資するボランティアを広く募集し、ボランティアの発掘・育成に努めます。



基本目標2 安心して暮らせる地域づくり

●見守り・声かけ活動

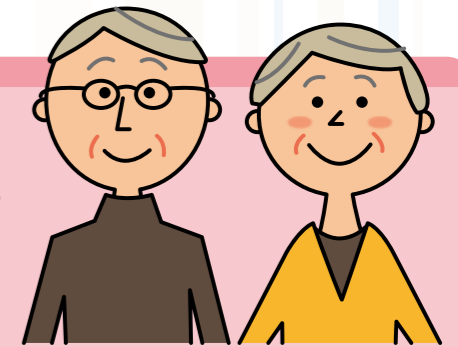
地域の皆様が住み慣れた地域で安心して暮らせるよう、見守り・声かけ活動を推進します。

●居場所づくり

ふれあいサロン、コミュニティカフェ等、誰もが気軽に集える居場所を整備します。

●生活支援サービス

お助け隊や落合地区限定シルバー人材センター等、身近な困りごとを解決するための仕組みを検討します。



基本目標3 「助けて」と言える環境づくり

●地域の実態把握と情報の共有

地域の福祉課題等の実態を把握し、情報の共有に努めます。

●地区社会福祉協議会の周知

落合地区社会福祉協議会の取り組みについて広く地域の皆様に周知し、「助けて」と言える環境づくりに努めます。



落合地区の主な福祉課題

困り事はどこに相談すればいいの…?

調理や身の回りのことができなくなった。

草刈りができなくなった。

自分や家族の健康が不安。

誰かと楽しく話したい。

車の運転が不安。買い物や病院に行けない。

地区社会福祉協議会って何?

