

働いたことがない

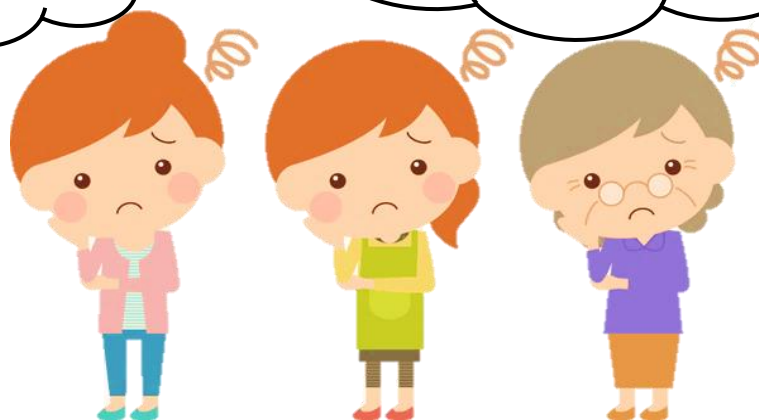
社会へ出るのが不安

食べるものがない

将来が不安

災害時、避難するのが心配

制度だけでは解決
できない課題が増
えています



高梁市社会福祉法人連絡会 地域貢献事業

1. ライフサポート事業

緊急的かつ一時的に食料等の生活に必要なものが確保できなくなった場合に、食料等の現物を給付します。

2. お仕事体験事業

引きこもりや障害者等の状況に応じた体験の機会を提供し、体験を通じて生きがいづくりや社会参加のきっかけを作ります。

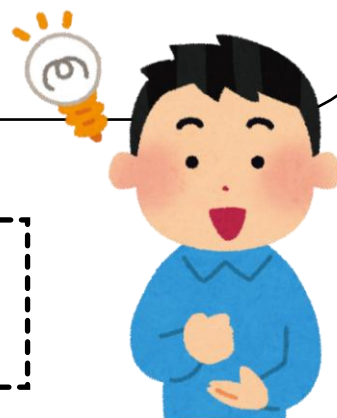
3. 避難場所提供事業

災害時に避難場所への避難が困難な方に対して、一時避難場所の提供の協力を行います。

4. 子育て・福祉出前講座

障がい、介護、育児等について講座や実習等を実施します。

市内12の社会福祉法人でネットワークをつくり、制度の狭間の課題解決に向けた事業に取り組んでいます。



☆相談から実施への流れ

・相談窓口・・・各社会福祉法人（下記表参考）

↓
・受付・・・高梁市社会福祉法人連絡会事務局
（高梁市社会福祉協議会内）

↓
各種事業実施



◎高梁市社会福祉法人連絡会 参加法人

法人名および施設名（相談窓口）	電話番号
社会福祉法人 旭川荘 たかはし障害者支援センター	22-7102
社会福祉法人 生き生き館 ケアポート生き生き館 巨瀬	25-9818
社会福祉法人 高新会 特別養護老人ホーム 高倉荘	26-1555
社会福祉法人 光優会 就労継続支援B型事業所光憂庵	42-2026
社会福祉法人 潤真会 特別養護老人ホーム 白和荘	22-5529
社会福祉法人 順正福祉会 特別養護老人ホーム グリーンヒル順正	23-1234
社会福祉法人 高梁市社会福祉協議会	22-7243
社会福祉法人 P.P.P. P.P.P.マンション!ふたば P.P.P.オールスターズ!布寄	29-3337
社会福祉法人 福実会 高齢者総合福祉施設 ちかのり	22-3366
社会福祉法人 まごころ 特別養護老人ホーム まごころの里備中	42-5600
社会福祉法人 吉美会 特別養護老人ホーム 有漢荘	57-3310
社会福祉法人 梁和会 高梁中央保育園・落合保育園	22-4333 22-4466

◎名称50音順・敬称略